

3 / 1 sat  
10:30 - 15:00

場所： JA長野県ビル  
(長野市北石堂町1177-3)

会費： 会員 2,000円  
非会員 3,000円

【10:30～12:00】

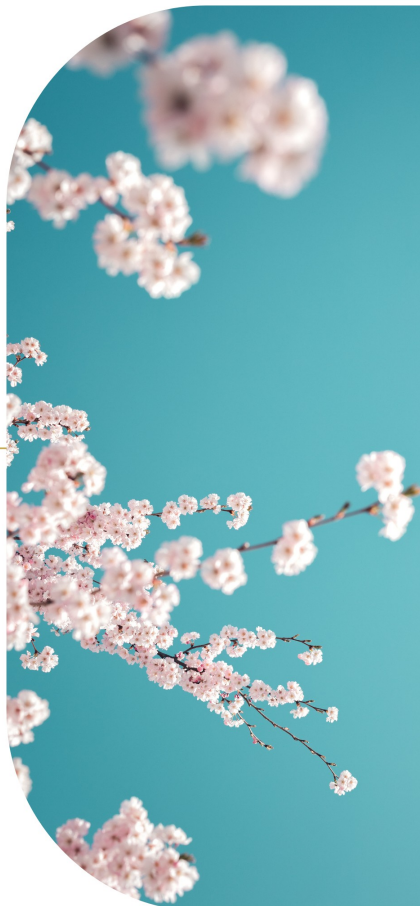
先輩会員と現役世代の喫茶交流会（日々の活動での悩み事や不満の解消法を先輩方の経験から学ぼう）

【12:00～13:00】

ステキな昼食をご用意いたします。お楽しみください

【13:30～15:00】

講演会 沖弘宜 氏



おひさしぶりの  
交流会

講演： 沖 弘宜 氏  
(おき ひろのぶ)



龍洞山  
松雲寺住職

『介護現場からの  
地域づくりについて考える』

氏名		会員	会員 ・ 非会員
所属支部	北信 ・ 東信 ・ 中信 ・ 南信	会員番号	
お電話		勤務経験年数	
参加者と語ってみたい課題があればご提案ください			

会費お振込先

ゆうちょ銀行 口座番号 00510-6-84456  
加入者名 公益社団法人長野県介護福祉士会

※申し込み・お振込切は2/21(金)まで  
2/27以降のキャンセルはご返金  
できませんのでご了承下さい

公益社団法人  
長野県介護福祉士会

お問い合わせ・お申込み

TEL:026-223-6670 FAX:026-223-6679

