

長野県介護福祉士会東信支部CDブロック主催

# ～介護の未来を語ろう～

つながり・希望

## 介護カフェ

9/8 (金)

14時～16時

## in みまき

人と人の“縁”ひとつになる“円”“宴”  
“演”“援”… たくさんの“en”を  
たいせつにしている「Caféみまき苑」で  
仲間と介護の今と未来を語り合いませんか！

会員、非会員どなたでも参加できます。

会場: Caféみまき苑

☎0268-67-2988

社会福祉法人みまき福祉会

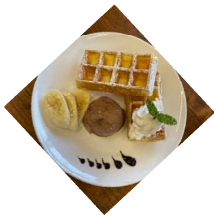
ケアポートみまき すぐ隣

〒389-0402 東御市布下6番地1

参加費 1,000円



おまけで本格ピザも  
できますよ



カフェのスイーツとこだわりのコーヒー  
くつろいだ雰囲気の中で語り合いませんか？  
おみやげは明日の仕事に意欲がわいてくる  
元気な自分です

問い合わせ： 白鳥  
090-2546-9829

申し込み： ケアポートみまき 竹花苑  
申し込みFax番号 0268-61-6008



募集定員 20名

参加者名	事業所	連絡先